

 galerie paul frèches

Sparkling Paris

9 mai - 7 juin 2008

Galerie Paul Frèches

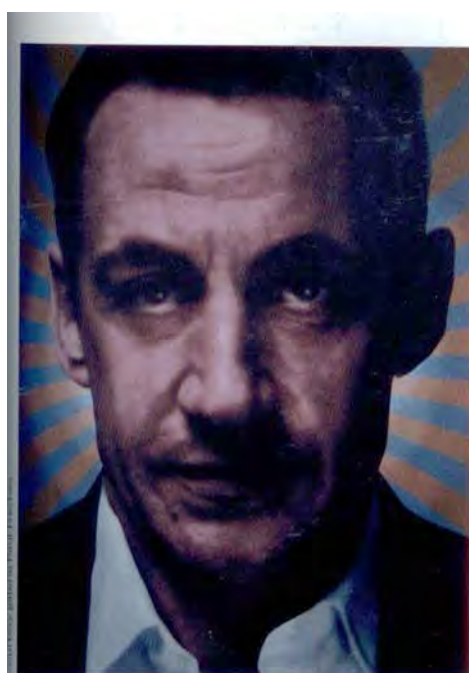
Yan Lei

Revue de Presse

Press



Été 2008



YAN LEI

Le procédé est toujours le même : chaque photographie de l'artiste chinois Yan Lei est modifiée au moyen d'un logiciel de retouche, décomposée en zones puis tracée sur une toile de grand format. Chaque zone est alors peinte suivant une couleur définie pour recréer sur la toile l'équivalent numérique de la palette numérique. Une œuvre à découvrir en clôture de la saison chinoise, organisée par la galerie Paul Frèches, après les expositions de Liu Jianhua et Xiang Liqing.

Du 9 mai au 7 juin 2008
à la galerie Paul Frèches, Paris 18^e
Rens. sur www.paulfreches.com

« SPARKLING PARIS », 2008

PARIS



Mai juin 2008

Lou Vaganay

Paris 18° ➔ Yan Lei, du 09/05 au
07/06/08, galerie Paul Frèche, 12, rue André
Barsacq, Tél. : 01 53 09 21 12 / Pour terminer

sa saison chinoise, la galerie Paul Frèche présente
Yan Lei, qui mélange photographie et peinture pour
dresser un portrait réaliste de la fiction contempo-
raine, d'un point de vue tant social qu'artistique.

I
D
E
A
T

I

D

E

A

T

#

Mai 2008



Sparkling Paris, 2008.

Sparkling Paris, 2008.

Paris

Palette graphique pour toiles de maître

Figure essentielle de l'avant-garde chinoise, Yan Lei s'est fait un nom sur la scène internationale avec ses expos à la Documenta XII et à la 50^e Biennale de Venise... mais surtout avec ses critiques féroces des institutions chinoises. L'artiste né en 1965 vit et travaille à Pékin et Hong Kong. Il travaille à partir de photos numériques dans lesquelles il compose des zones de couleur. Les contours en sont retracés sur une toile grand format peinte à l'aide de pigments reproduisant exactement les couleurs de sa palette numérique, lumineuses comme à l'écran. Ses images posent des questions importantes : l'art asiatique est-il un art d'exportation ? La dépendance vis-à-vis des acheteurs occidentaux influencera-t-elle leur travail ?

P.M.

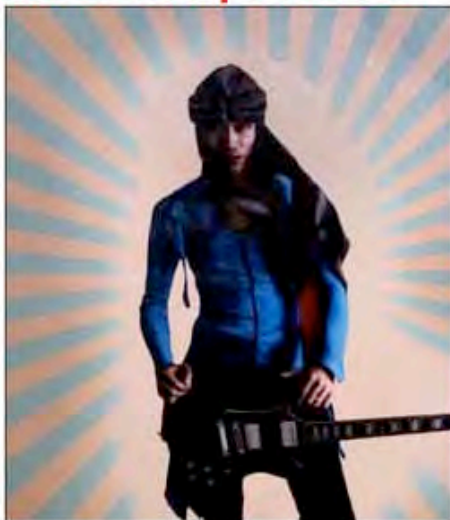
**Galerie Paul-Frères,
12, rue André-Barsacq,
75018 Paris.**

Tél. : 01 53 09 21 12.

www.paulfreres.com

DU 9 MAI AU 7 JUIN

AGENDA | PHOTO



Yan Lei

Une Saison chinoise-Yan Lei

09 mai - 07 juin 2008

Paris. Galerie Paul Frèches

La galerie Paul Frèches, en collaboration avec la Galleria Continua (San Gimignano, Pékin, Le Moulin) propose, dans le cadre du cycle « Une Saison chinoise », une exposition de clôture autour d'une proposition inédite de Yan Lei, figure de premier plan de l'avant-garde chinoise. ce projet se invite parisiens et visiteurs étrangers à porter un nouveau regard sur le quartier de Montmartre.

Curiosité : 2008 semaine 22

Une semaine, sept jours, sept expositions

Yan Lei

Yan Lei (chinois né en 1965) célèbre les images d'une France abîmée en insistant douloureusement sur des épisodes peu glorieux et cependant caractéristiques de notre pays qui se voient plaquées sur des fonds rayonnants directement extraits du vocabulaire héroïque du réalisme socialiste chinois. La série exploite elle-même dans sa réalisation une pratique picturale dépréciée réactivant un loisir créatif de la culture de masse. Chaque sujet est ainsi exécuté par une équipe d'assistants qui remplissent de peinture des zones prénumérotées correspondant à différentes couleurs sur une toile préimprimée. L'artiste illustre intelligemment par ce biais le triomphe de la vulgarité (M-Vincent